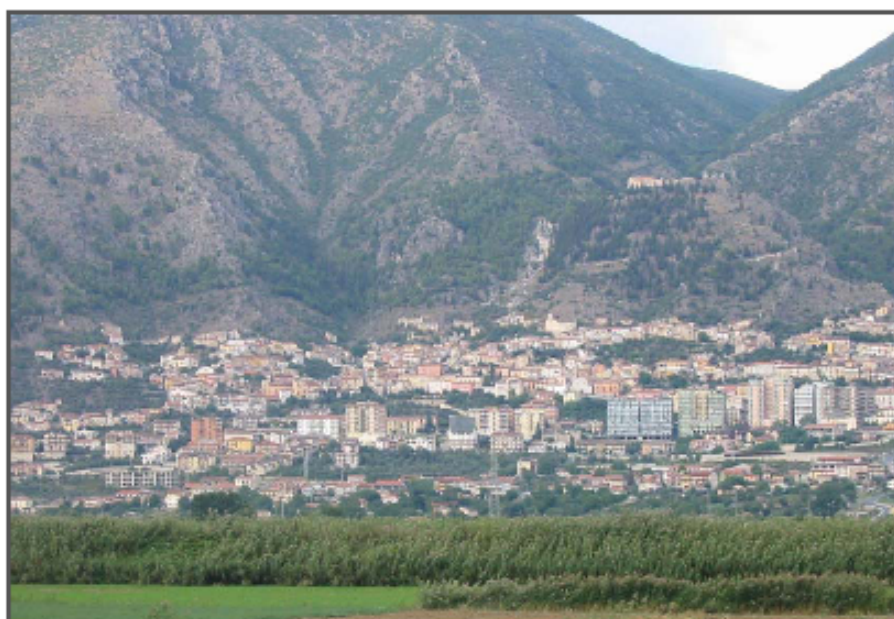


# **Città di SALA CONSILINA (SA)**

## **MANUALE DEL PIANO DEL COLORE**



**Elaborato n. 12**

**Analisi tipologica delle facciate sulla base  
del rilievo grafico e fotografico ed i  
relativi bozzetti di colorazione**

### **Progettisti**

**Prof. arch. Marina FUMO**

**arch. Demetrio COCO**

**Ing. Carmine PETTI**

**Dirigente Area Tecnica  
ing. Attilio De Nigris**

**Il Sindaco  
dott. Gaetano Ferrari**

**novembre 2009**

## *ANALISI DELLE TIPOLOGIE DELLE FACCIATE ATTRAVERSO I RILIEVI GRAFICI E FOTOGRAFICI*

Il presente elaborato costituisce parte integrante del Piano del Colore di Sala Consilina che traccia le linee-guida per la manutenzione delle facciate degli edifici. In questo ambito è stata condotta una schedatura degli edifici più significativi dal punto di vista storico-architettonico che ha prodotto la formazione di un archivio fotografico contenente centinaia di immagini relative a questi edifici ed a parte di essi. Anche l'indagine visiva, effettuata attraverso numerosi sopralluoghi, ed il rilievo delle cortine più significative della città hanno concorso ad arricchire la documentazione del patrimonio architettonico urbano con la creazione sia di schizzi estemporanei sia di disegni geometrici. La conoscenza del patrimonio acquisita con l'analisi delle facciate ha consentito di trarre una sintesi tipologica che classifica le facciate degli edifici di Sala Consilina secondo le caratteristiche ricorrenti comuni. Si potrebbe affermare che ogni centro abitato, in quanto espressione della comunità che vi risiede e che ne informa l'edificato e lo sviluppo urbano, ha una propria espressività, un proprio linguaggio architettonico e costruttivo che si sviluppa in relazione alle risorse locali, ovvero in funzione dei materiali da costruzione disponibili e delle consuetudini tecniche delle maestranze locali.

Lo scopo della sintesi, dunque, è quello di individuare le espressioni architettoniche prevalenti e consolidate nella tradizione locale, senza negare la presenza di quanto da questa si discosta, ma volendo ribadire che *non è l'eccezione che fa la regola*.

Sono stati individuati dieci tipi di facciate tradizionali tra gli edifici residenziali del centro storico di Sala Consilina, avendo escluso a priori le chiese, il castello e gli elementi di fortificazione nonché gli edifici cavalcavia. Nelle tavole seguenti, per ciascun tipo vengono messi in evidenza gli elementi di riconoscibilità, ovvero le caratteristiche che identificano il tipo stesso, ed il trattamento cromatico.

Queste tavole potranno essere un'utile guida per i progettisti, poiché indirizzeranno le loro scelte progettuali nel solco della tradizione costruttiva locale. L'Ufficio Tecnico valuterà la congruenza degli interventi proposti con le linee guida adottate dal Comune e provvederà a verificare il rispetto dei trattamenti superficiali e cromatici indicati per ciascun tipo (numerati da 1A a 5-B), garantendo in tal modo la conservazione e la valorizzazione dell'immagine urbana, in quanto espressione culturale della comunità locale.

## **ANALISI DELLE TIPOLOGIE DELLE FACCIATE ATTRAVERSO I RILIEVI GRAFICI E FOTOGRAFICI**

**Sono esclusi da questa analisi tipologica le Chiese, il castello, gli elementi di fortificazione, anche parziale, inserite in Cortine urbane e i cavalcavia.**

### **TIPO 1-A**

**Elementi di riconoscibilità**

1. Paramento in pietra naturale affiorante;
2. Cornici alle finestre assenti;
3. Eventuale presenza di portali di accesso in pietra;

**Trattamento cromatico**

Facciata senza tinteggiatura;

### **TIPO 1-B**

**Elementi di riconoscibilità**

1. Paramento in pietra naturale affiorante;
2. Cornici alle aperture in pietra e/o intonacate bianche;
3. Eventuali elementi portavaso integrati ai davanzali delle finestre;
4. Eventuale presenza di portali di accesso in pietra;

**Trattamento cromatico**

Facciata senza tinteggiatura (eventuale tinteggiatura relativa ai soli elementi di incorniciatura dei vani);

### **TIPO 2-A**

**Elementi di riconoscibilità**

1. Paramento intonacato liscio tinteggiato senza distinzione della fascia basamentale;
2. Eventuale presenza della zoccolatura di circa un metro;
3. Cornici alle aperture in ornate di marmo;
4. Eventuale presenza di balconate (in c.a. e/o ferro e tavole; in pietra o lastre di marmo sorrette da elementi aggettanti in ferro decorato);
5. Eventuale presenza di portali di accesso e/o portavasi in pietra;

## **Trattamento cromatico**

Facciata bicromatica con distinzione tra fondo e la zoccolatura;

### **TIPO 2-B**

#### **Elementi di riconoscibilità**

1. Paramento intonacato liscio tinteggiato senza distinzione della fascia basamentale;
2. Presenza della zoccolatura intonacata o in pietra di altezza di circa 1 m;
3. Cornici alle aperture lineari in pietra e o intonacate bianche;
4. Eventuale presenza di balconate (in c.a. e/o ferro e tavelle; in pietra o lastre di marmo sorrette da elementi aggettanti in ferro decorato);
5. Portali di accesso in pietra;

## **Trattamento cromatico**

Facciata bi/tricromatica con distinzione tra il fondo la zoccolatura e gli elementi di incorniciatura dei vani;

### **TIPO 3-A**

#### **Elementi di riconoscibilità**

1. Paramento intonacato liscio tinteggiato senza distinzione della fascia basamentale;
2. Presenza della zoccolatura intonacata o in pietra di altezza di circa un metro;
3. Presenza di fascia marcapiano e/o fasce verticali intonacate;
4. Cornici alle aperture in ornate di marmo;
5. Eventuale presenza di balconate (in c.a. e/o ferro e tavelle; in pietra o lastre di marmo sorrette da elementi aggettanti in ferro decorato);
6. Eventuali portali di accesso in pietra.

## **Trattamento cromatico**

Facciata bi/tricromatica con distinzione tra il fondo, la zoccolatura e le fasce verticali e/o marcapiano;

### **TIPO 3-B**

#### **Elementi di riconoscibilità**

1. Paramento intonacato liscio tinteggiato senza distinzione della fascia basamentale;
2. Presenza della zoccolatura intonacata o in pietra di altezza di circa 1 m;
3. Cornici alle aperture in pietra e o intonacate bianche;
4. Presenza di fascia marcapiano e/o fasce verticali intonacate;
5. Cornici alle aperture lineari in pietra e o intonacate bianche;
6. Eventuali portali di accesso in pietra;

#### **Trattamento cromatico**

Facciata policromatica con distinzione tra il fondo, la zoccolatura le fasce verticali e/o marcapiano e gli elementi di incorniciatura dei vani;

### **TIPO 4-A**

#### **Elementi di riconoscibilità**

1. Paramento intonacato liscio tinteggiato senza distinzione della fascia basamentale;
2. Presenza della zoccolatura intonacata o in pietra di altezza di circa 1 m;
3. Presenza di anteridi e/o di fascia marcapiano intonacata;
4. Cornici alle aperture in pietra e o intonacate bianche;
5. Eventuale presenza di balconate (in c.a. e/o ferro e tavelle; in pietra o lastre di marmo sorrette da elementi aggettanti in ferro decorato);
6. Eventuali portali di accesso in pietra;

#### **Trattamento cromatico**

Facciata policromatica con distinzione tra il fondo, la zoccolatura, le eventuali fasce marcapiano e gli elementi di incorniciatura dei vani;

### **TIPO 4-B**

#### **Elementi di riconoscibilità**

1. Paramento intonacato liscio tinteggiato con distinzione della fascia basamentale, per differente trattamento superficiale o per diverso colore;
2. Presenza della zoccolatura intonacata o in pietra di altezza di circa 1 m;

3. Presenza di anteridi e/o di fascia marcapiano intonacata;
4. Cornici alle aperture in pietra e o intonacate bianche;
5. Eventuale presenza di balconate (in c.a. e/o ferro e tavelle; in pietra o lastre di marmo sorrette da elementi aggettanti in ferro decorato);
6. Eventuali portali di accesso in pietra;

#### **Trattamento cromatico**

Facciata policromatica con distinzione tra il fondo, la zoccolatura, le eventuali fasce marcapiano, la eventuale fascia basamentale e gli elementi di incorniciatura dei vani;

#### **TIPO 5-A**

##### **Elementi di riconoscibilità**

1. Presenza della zoccolatura intonacata o in pietra di altezza di circa un metro;
2. Basamento dell'altezza del piano terra separato da una cornice marcapiano dal rivestimento dei piani superiori;
3. Paramento intonacato liscio tinteggiato ai piani superiori;
4. Presenza di fascia marcapiano, anteridi e/o lesene;
5. Cornici alle aperture lineari in pietra e o intonacate bianche
6. Eventuale presenza di balconate (in c.a. e/o ferro e tavelle; in pietra o lastre di marmo sorrette da elementi aggettanti in ferro decorato);
7. Eventuali portali di accesso in pietra;

#### **Trattamento cromatico**

Facciata policromatica con uguale colore tra fondo e fascia basamentale e distinzione tra la zoccolatura, le fasce verticali e/o marcapiano e gli elementi di incorniciatura dei vani;

#### **TIPO 5-B**

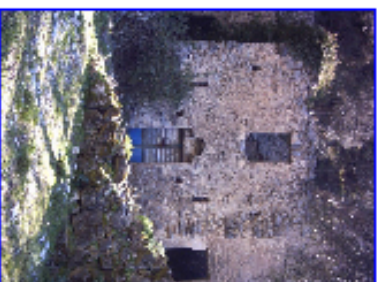
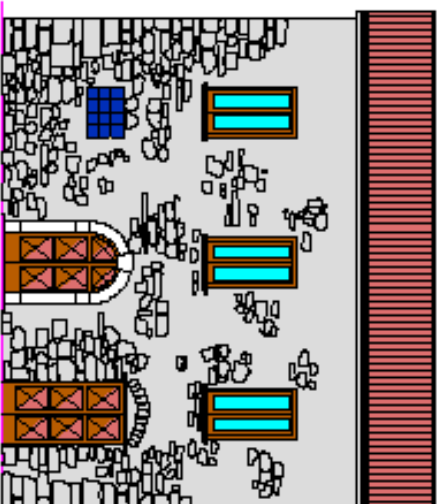
##### **Elementi di riconoscibilità**

1. Presenza della zoccolatura intonacata o in pietra di altezza di circa 1 m;
2. Basamento dell'altezza del piano terra separato da una cornice marcapiano dal rivestimento dei piani superiori;
3. Paramento intonacato liscio tinteggiato ai piani superiori;
4. Presenza di fascia marcapiano, anteridi e/o lesene;
5. Cornici alle aperture lineari in pietra e o intonacate bianche

6. Eventuale presenza di balconate (in c.a. e/o ferro e tavelle; in pietra o lastre di marmo sorrette da elementi aggettanti in ferro decorato);
7. Eventuali portali di accesso in pietra;

### **Trattamento cromatico**

Facciata policromatica con distinzione tra fondo, il basamento, la zoccolatura, le fasce verticali e/o marcapiano e gli elementi di incorniciatura dei vani;



**ELEMENTI DI  
RICONOSCIBILITÀ**

1. Paramento in pietra naturale affiorante;
2. Cornici alle finestre assenti;
3. Eventuale presenza di portali di accesso in pietra.

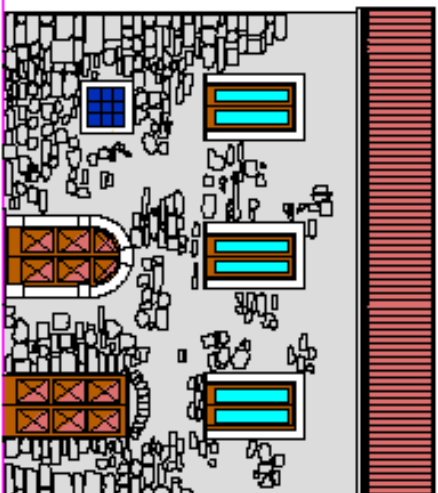
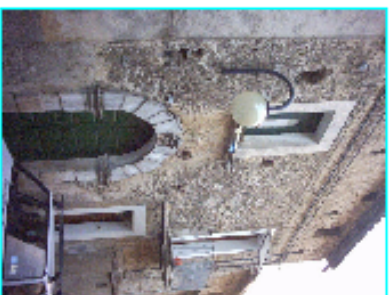
**TRATTAMENTO  
CROMATICO**

Facciata senza intagliature

Tav. n° 1

TIPO 1-A





Indicazioni del cronistorico

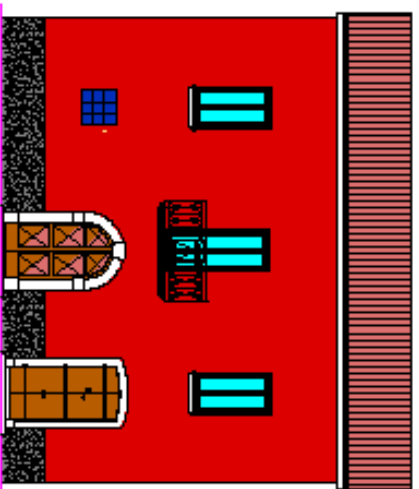


**ELEMENTI DI  
RICONOSCIBILITÀ**

1. Paramento in pietra naturale affiorante;
2. Cornici alle aperture in pietra e/o intonacate bianche;
3. Eventuali elementi portavoio integrati al davanzali delle finestre
4. Eventuale presenza di portali di accesso in pietra.

**TRATTAMENTO  
CROMATICO**

Facciate senza intagliatura (eventuale intagliatura relativa ai soli elementi di incorricatura del vano).



#### **ELEMENTI DI RICONOSCIBILITÀ**

1. Pavimento intonacato liscio intagliato senza distruzione della fascia basamentale;
2. Eventuale presenza della zoccolatura di circa 1 m;
3. Cornici alle aperture in ornile di marmo;
4. Eventuale presenza di balconate (in ca. e/o ferro e trave); in pietra o lastre di marmo sovrapposte da elementi aggettanti in ferro decorato);
5. Eventuale presenza di portali di accesso e/o portavasi in pietra.

#### **TRATTAMENTO CROMATICO**

Facciata bicromatica con distruzione tra il fondo e la zoccolatura.

Tav. n° 3      TIPO 2-A

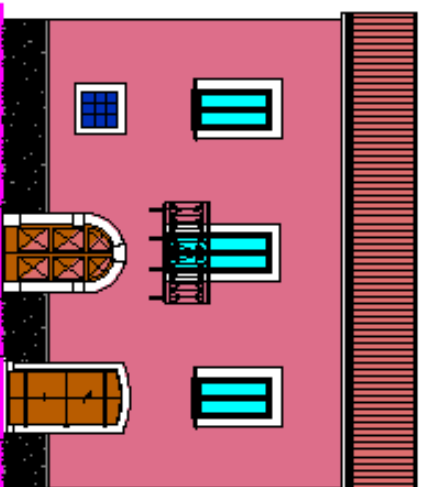


#### ELEMENTI DI RICONOSCIBILITÀ

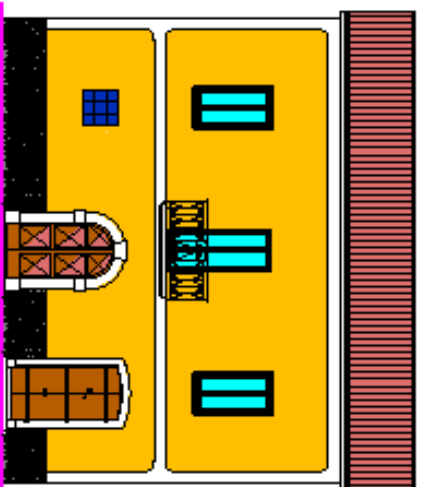
1. Paramento intonacato liscio linteolato senza distinzione della fascia basamentale;
2. Presenza della zoccolatura intonacata o in pietra di altezza di circa 1 m;
3. Cornici alle aperture lineari in pietra e o intonacato bianco;
4. Eventuale presenza di balconate (in c.a. e/o ferro e tavole; in pietra o lastre di marmo sorrette da elementi poggianti in ferro decorato);
5. Portali di accesso in pietra.

#### TRATTAMENTO CROMATICO

Facciata bi/tricromatica con distinzione tra il fondo, la zoccolatura e gli elementi di incorniciatura dei vani.



Zoccolatura dal cromatismo



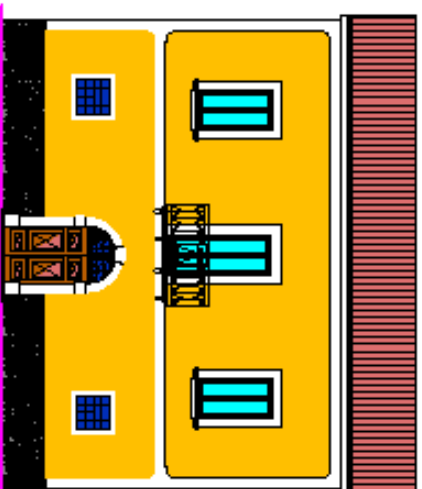
Indicazioni del cronometro

### ELEMENTI DI RICONOSCIBILITÀ

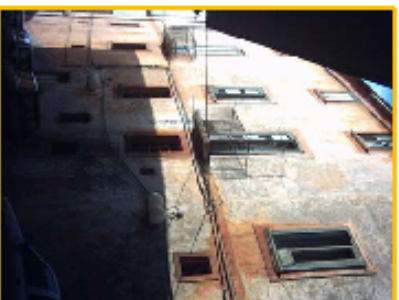
1. Paramento intonacato liscio tinteggiato senza distinzione della fascia basamentale;
2. Presenza della zoccolatura intonacata o in pietra di altezza di circa 1 m;
3. Presenza di fascia marcapiano e/o fasce verticali intonacate;
4. Cornici alle aperture in ornle di marmo;
5. Eventuale presenza di balconate (in c.a. e/o ferro e tavelle; in pietra o lastre di marmo sovratte da elementi aggettanti in ferro decorato);
6. Eventuali portali di accesso in pietra.

### TRATTAMENTO CROMATICO

Facciata tricromatica con distinzione tra il fondo, la zoccolatura e le fasce verticali e/o marcapiano.



*Indicazione dei materiali*

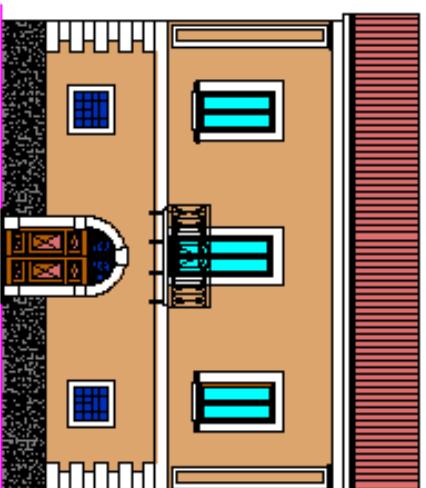


### ELEMENTI DI RICONOSCIBILITÀ

1. Paramento intonacato liscio tinteggiato senza distribuzione della fascia basamentale;
2. Presenza della zoccolatura intonacata o in pietra di altezza di circa 1 m;
3. Presenza di fascia marciapiano e/o fascia verticali intonacate;
4. Cornici alle aperture in pietra e/o intonacate bianche;
5. Eventuale presenza di balconate (in c.a. e/o ferro e tavelle; in pietra o lastre di marmo sovratte da elementi aggettanti in ferro decorato);
6. Eventuali portali di accesso in pietra.

### TRATTAMENTO CROMATICO

Facciata policromatica con distribuzione tra il fondo, lo zoccolatura, le fasce verticali e/o marciapiano e gli elementi di incorniciature dei vani.



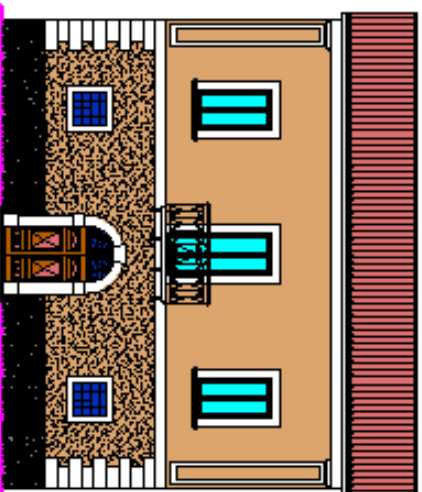
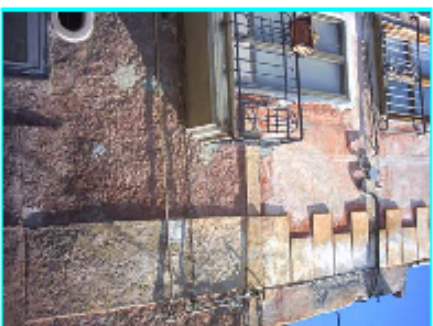
Zonizzazione dei cronotipi

## ELEMENTI DI RICONOSCIBILITÀ

1. Paramentico intonacato liscio intreggiato senza distruzione della fascia basamentale;
2. Presenza della zoccolatura intonacata o in pietra di altezza di circa 1 m;
3. Presenza di entofidi e/o di fasce marcapiano intonacate;
4. Cornici alle aperture in pietra e o intonacato bianco;
5. Eventuale presenza di balconata (in ca. e/o ferro e tavelle); in pietra o lastre di marmo sovrapposte da elementi aggettanti in ferro decorato);
6. Eventuali portali di accesso in pietra.

## TRATTAMENTO CROMATICO

Facciata policromatica con distruzione tra il fondo, la zoccolatura, le eventuali fasce marcapiano e gli elementi di incorniciatura del vano.

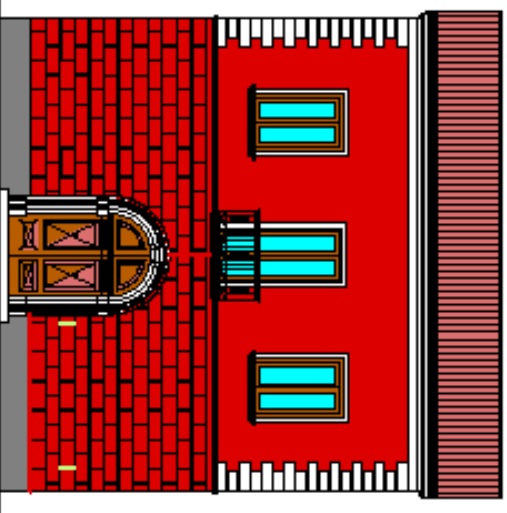


#### ELEMENTI DI RICOMPARSIBILITÀ

1. Paramento intonacato liscio ritagliato con distruzione della fascia basamentale, per differenzia trattamento superficiale o per diverso colore;
2. Presenza della zoccolatura intonacata o in pietra di altezza di circa 1 m;
3. Presenza di simboli e/o di fascia marcapiano intonacata;
4. Cornici alle aperture in pietra e o intonacate bianche;
5. Eventuale presenza di balconate (in c.a. e/o ferro e tavole); in pietra o lastre di marmo sorrette da elementi aggettanti in ferro decorati);
6. Eventuali portali di accesso in pietra.

#### TRATTAMENTO CROMATICO

Facciata policromatica con distruzione tra il fondo, la zoccolatura, le eventuali fasce marcapiano, la eventuale fascia basamentale e gli elementi di Incompiakura dei vani.



*Indicazione del cornicione*

#### **ELEMENTI DI RICOMPOSICIBILITÀ**

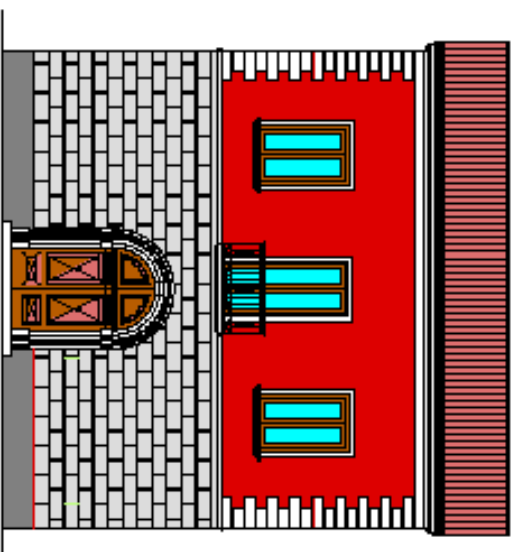
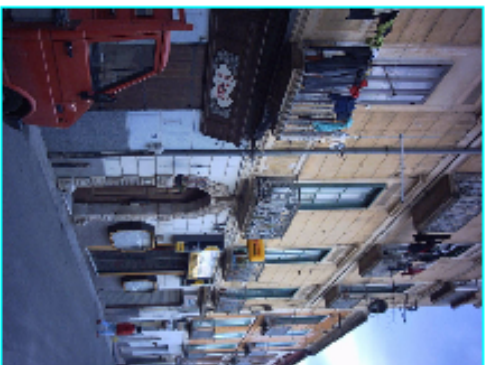
1. Presenza della zoccolatura intonacata o in pietra di altezza di circa 1 m;
2. Basamento dell'altezza del piano terra separato da una cornice marcapiano dal rivestimento dei piani superiori;
3. Paramento intonacato liscio drittagliato ai piani superiori;
4. Presenza di fascia marcapiano, antefidi e/o lesene;
5. Cornici alle aperture lineari in pietra e o intonacate bianche;
6. Eventuale presenza di balcone (in c.a. e/o ferro e tavole); in pietra o lastre di marmo sovratte da elementi aggettanti in ferro decorato);
7. Eventuali portali di accesso in pietra.

#### **TRATTAMENTO**

##### **CROMATICO**

Facciata policromatica con uguale colore tra fondo e fasce basamentale e distruzione tra la zoccolatura, le fasce verticali e/o marcapiano e gli elementi di intonacatura dei vani.





*Infossazione dei cornicioni*

## **ELEMENTI DI RICONOSCIBILITÀ**

1. Presenza della zoccolatura intarsata o in pietra di altezza di circa 1 m;
2. Basamento dell'altezza del piano terra separato da una cornice marcapiano dal rivestimento dei piani superiori;
3. Paramento intarsata liscio tinteggiato ai piani superiori;
4. Presenza di fascia marcapiano, arbotelli e/o lasere;
5. Cornici alle aperture lineari in pietra e o intarsate bianche;
6. Eventuale presenza di balconata (in c.a. e/o ferro e tavole); in pietra o lastre di marmo sorrette da elementi aggettanti in ferro decorato);
7. Eventuali portali di accesso in pietra.

### **TRATTAMENTO**

#### **CRONATICO**

Facciata polioromantica con distinzione tra il fondo, il basamento, la zoccolatura, le fasce verticali e/o marcapiano e gli elementi di inquadramento del vano.