



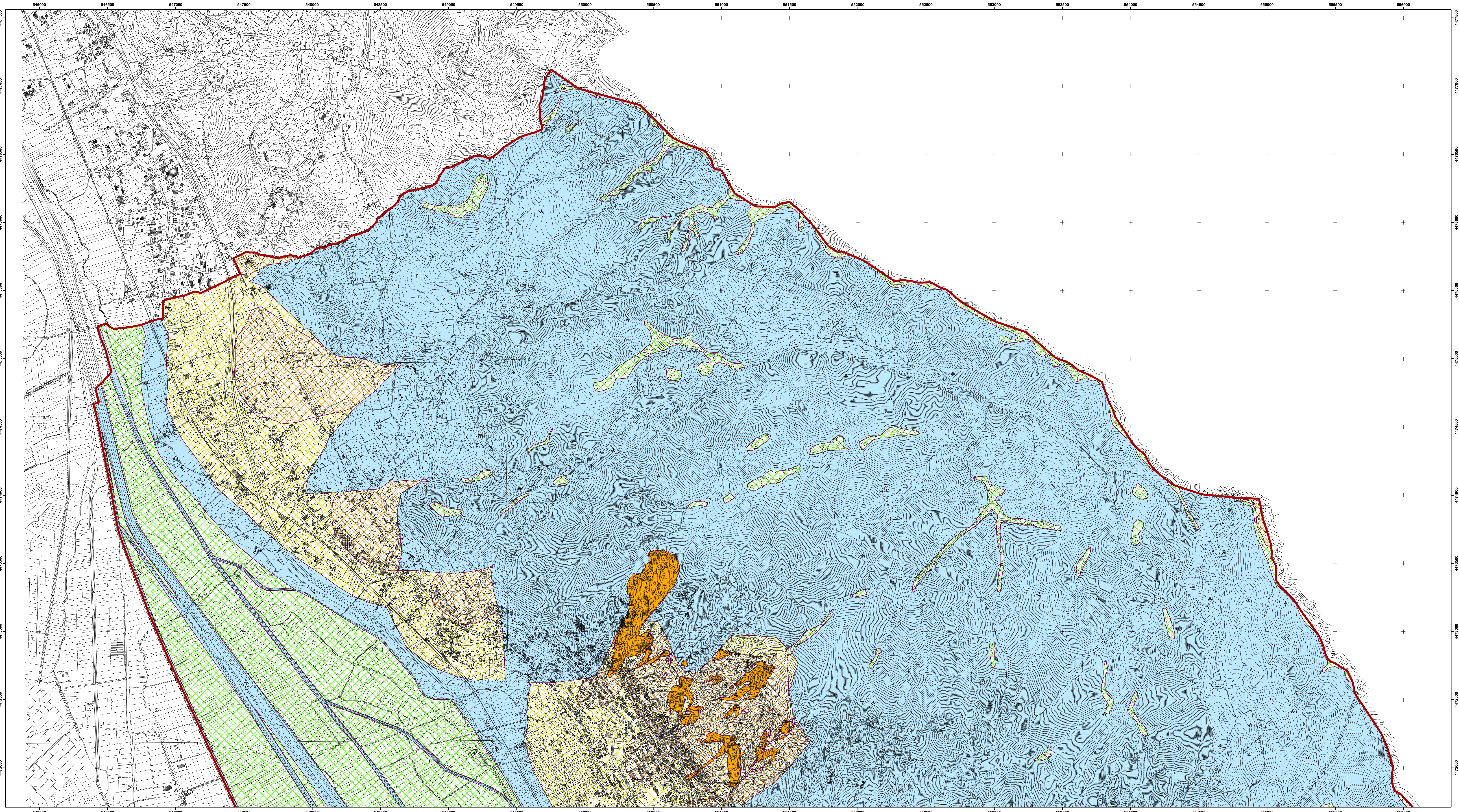
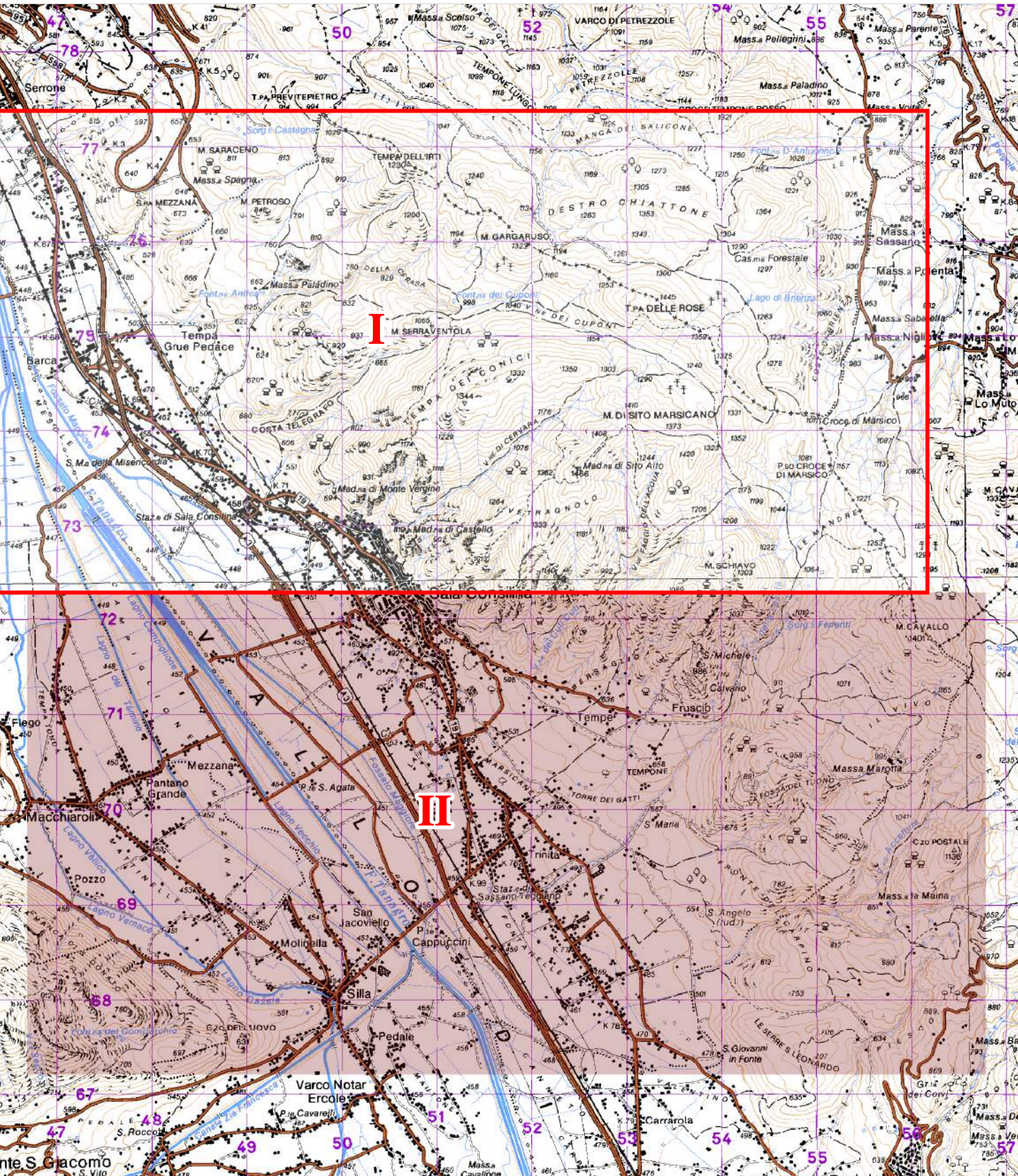
PROGETTO PRELIMINARE DI PIANO

Sindaco: Avv. Francesco Cavallone
 Giunta Comunale di Sala Consilina
 Dirigente Area Tecnica: Ing. Attilio De Nigris
 Responsabile ufficio di Piano e R.U.P.: Ing. Attilio De Nigris

Gruppo di progettazione interno UTC:
 Ing. Attilio De Nigris (Capogruppo Progettazione)
 Arch. Fabio Tonti (Aspetti Ambientali e Insediativi)
 Dott. Giovanni Pugliese (Attività Produttive e VAS)
 Geom. Vito La Vista (Aspetti Socio-Demografici e Toponomastica)
 Pompa Biagio (Commercio)
 Antonino Morgia (Infrastrutture Tecnologiche)
 Verifica Territoriale: Geom. Giovanni Ragano
 Maurizio Abate Chechile
 Dott. Michele Esposito (Aspetti Sociologici)
 Massimo Maucioni (Comunicazione e Partecipazione)

Consulenti esterni:
 Aspetti Geologici: Dott. Antonio Petroccelli
 Aspetti Naturalistico-Ambientali: Dott. Donato Natiello
 Aspetti GIS: Dott. Vincenzo Sierro
 Ing. Antonella Cartolano

N° ELABORATO: **5b QCG**
 ELABORATO: **CARTA DELLA PERICOLOSITA' DA FRANA**
 DATA: **OTT. 2014**
 SCALA: **1:10.000**
QUADRANTE I



LEGENDA

PERICOLOSITA' REALE

- Pf1. Suscettibilità moderata, per frane da bassa a media intensità e stato compreso tra attivo e inattivo
- Pf2a. Suscettibilità media, per aree soggette a deformazioni lente e diffuse e stato attivo
- Pf2. Suscettibilità media, per frane da media ad alta intensità e stato compreso tra attivo e inattivo
- Pf3. Suscettibilità elevata, per frane di alta intensità e stato compreso tra attivo e quiescente

PERICOLOSITA' POTENZIALE

- Putr1. Moderata propensione all'innescamento-transito-invasione per frane paragonabili a quelle che caratterizzano attualmente la stessa Unità Territoriale di Riferimento
- Putr2. Media propensione all'innescamento-transito-invasione per frane paragonabili a quelle che caratterizzano attualmente la stessa Unità Territoriale di Riferimento
- Putr3. Elevata propensione all'innescamento-transito-invasione per frane paragonabili a quelle che caratterizzano attualmente la stessa Unità Territoriale di Riferimento
- Putr4. Molto elevata propensione all'innescamento-transito-invasione per frane paragonabili a quelle che caratterizzano attualmente la stessa Unità Territoriale di Riferimento
- Putr5. Propensione all'innescamento-transito-invasione per frane da approfondire attraverso uno studio geologico di dettaglio
- Cava, AREA DI CAVA Aree nelle quali la pericolosità da frana è legata alle attività di scavo in corso o pregresse