



"Valorizzare l'esistente per proiettarsi al futuro"

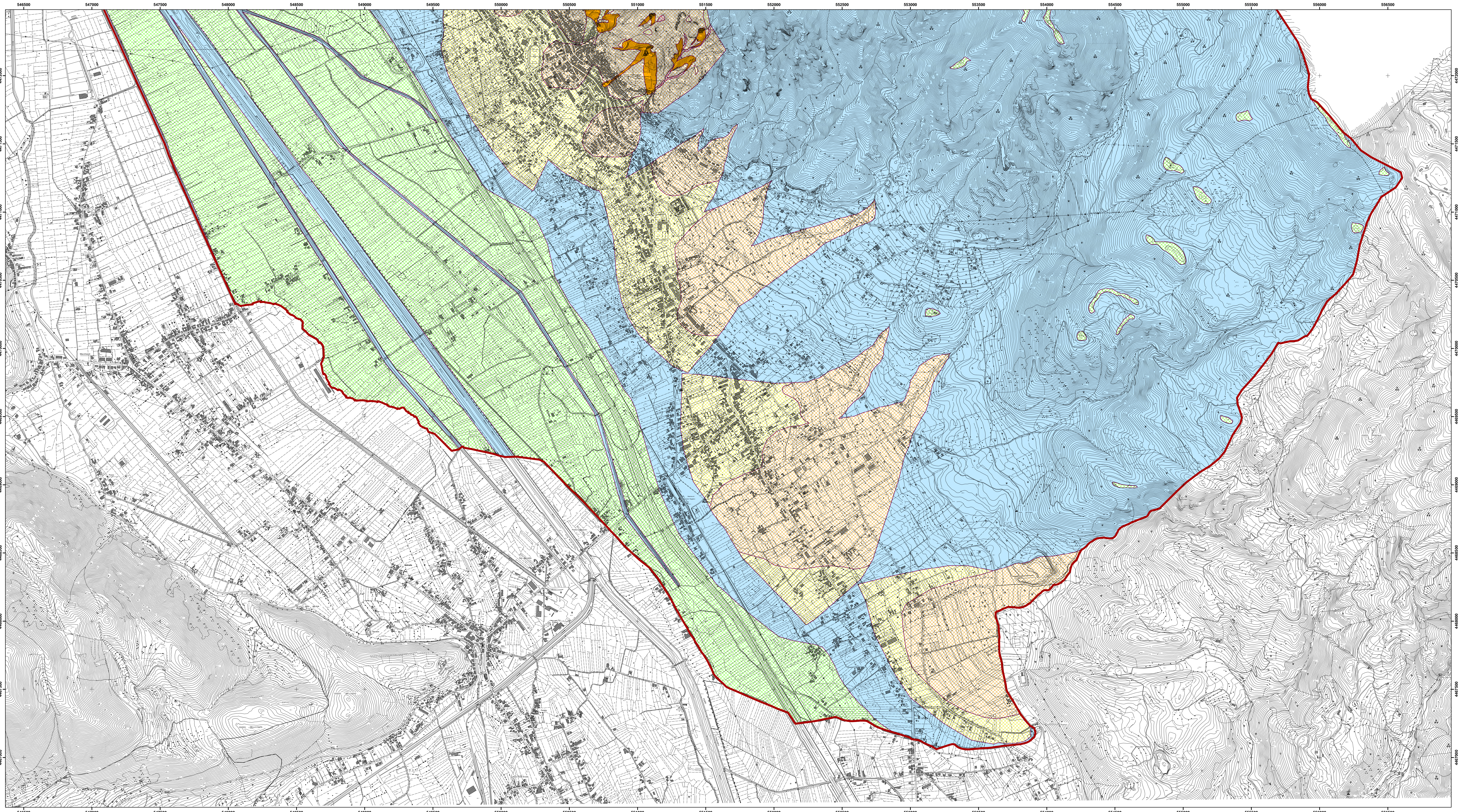
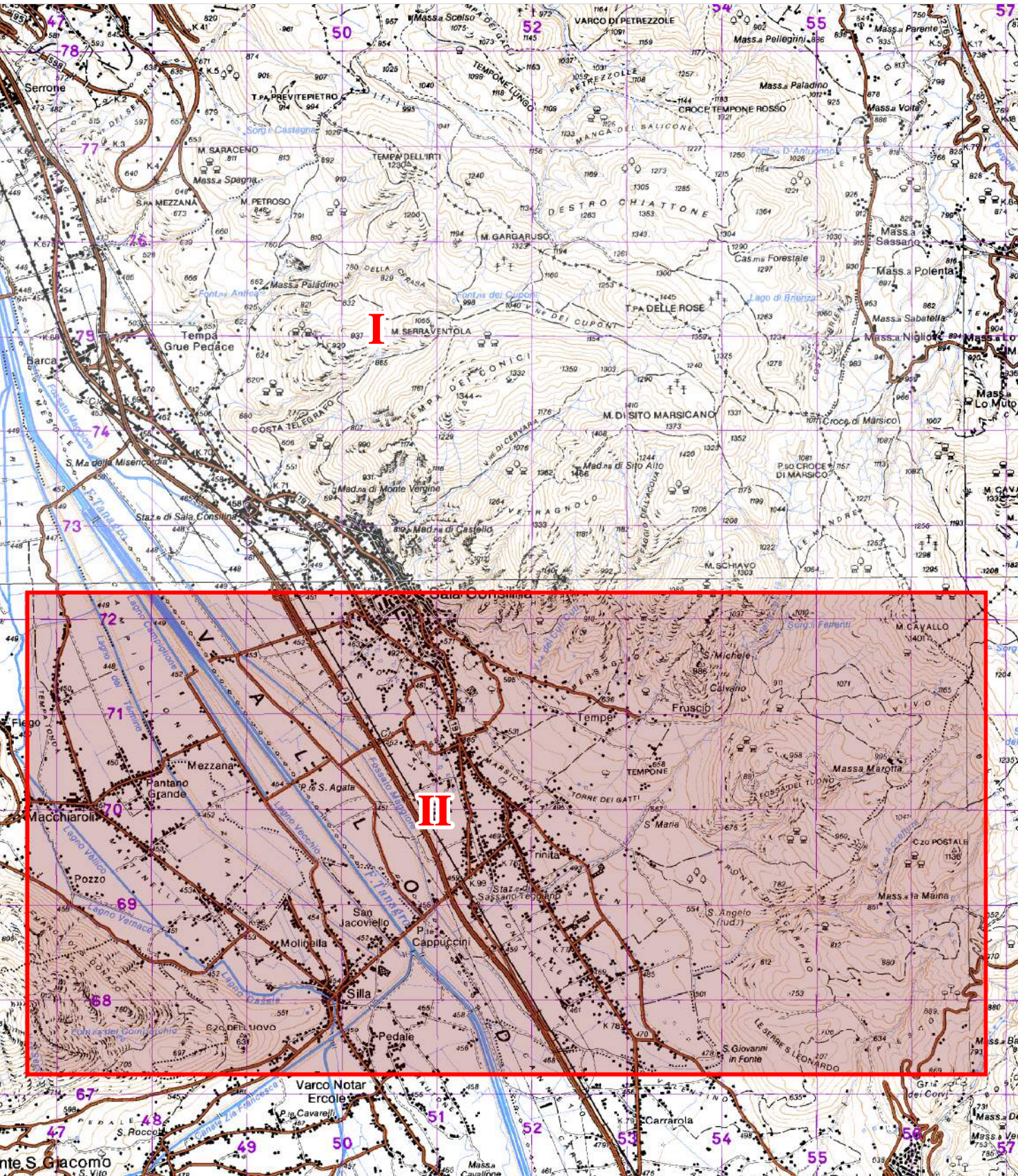
PROGETTO PRELIMINARE DI PIANO

Sindaco: Av. Francesco Cavallone
 Giunta Comunale di Sala Consilina
 Dirigente Area Tecnica: Ing. Attilio De Nigris
 Responsabile ufficio di Piano e R.U.P.: Ing. Attilio De Nigris

Gruppo di progettazione interno UTC:
 Ing. Attilio De Nigris (Capogruppo Progettazione)
 Arch. Fabio Tonti (Aspetti Ambientali e Insediativi)
 Dott. Giovanni Pugliese (Attività Produttive e VAS)
 Geom. Vito La Vista (Aspetti Socio-Demografici e Toponomastica)
 Pompa Biagio (Commercio)
 Antonino Morgia (Infrastrutture Tecnologiche)
 Verifica Territoriale: Geom. Giovanni Ragano
 Maurizio Abate Checchile
 Dott. Michele Esposito (Aspetti Sociologici)
 Massimo Maucioni (Comunicazione e Partecipazione)

Consulenti esterni:
 Aspetti Geologici: Dott. Antonio Petroccelli
 Aspetti Naturalistico-Ambientali: Dott. Donato Natiello
 Aspetti GIS: Dott. Vincenzo Siervo
 Ing. Antonella Cartolano

N° ELABORATO	ELABORATO	DATA
5b QCG	CARTA DELLA PERICOLOSITA' DA FRANA	OTT. 2014
	QUADRANTE II	SCALA 1:10.000



- LEGENDA**
- PERICOLOSITA' REALE**
- Pf1. Suscettibilità moderata, per frane da bassa a media intensità e stato compreso tra attivo e inattivo
 - Pf2a. Suscettibilità media, per aree soggette a deformazioni lente e diffuse e stato attivo
 - Pf2. Suscettibilità media, per frane da media ad alta intensità e stato compreso tra attivo e inattivo
 - Pf3. Suscettibilità elevata, per frane di alta intensità e stato compreso tra attivo e quiescente
- PERICOLOSITA' POTENZIALE**
- Putr1. Moderata propensione all'innescamento-transito-invasione per frane paragonabili a quelle che caratterizzano attualmente la stessa Unità Territoriale di Riferimento
 - Putr2. Media propensione all'innescamento-transito-invasione per frane paragonabili a quelle che caratterizzano attualmente la stessa Unità Territoriale di Riferimento
 - Putr3. Elevata propensione all'innescamento-transito-invasione per frane paragonabili a quelle che caratterizzano attualmente la stessa Unità Territoriale di Riferimento
 - Putr4. Molto elevata propensione all'innescamento-transito-invasione per frane paragonabili a quelle che caratterizzano attualmente la stessa Unità Territoriale di Riferimento
 - Putr5. Propensione all'innescamento-transito-invasione per frane da approfondire attraverso uno studio geologico di dettaglio
 - Cava, AREA DI CAVA Aree nelle quali la pericolosità da frana è legata alle attività di scavo in corso o pregresse