



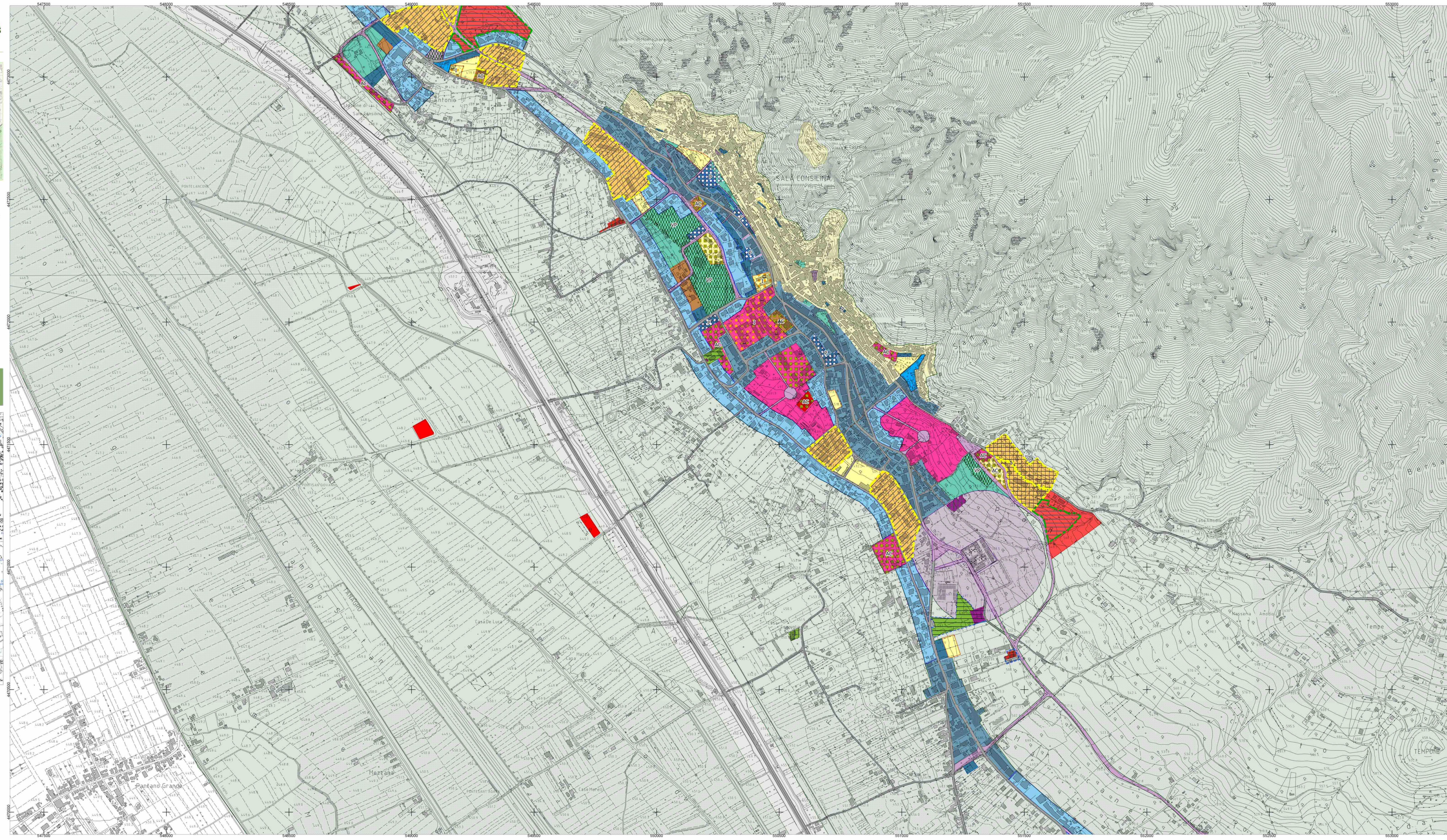
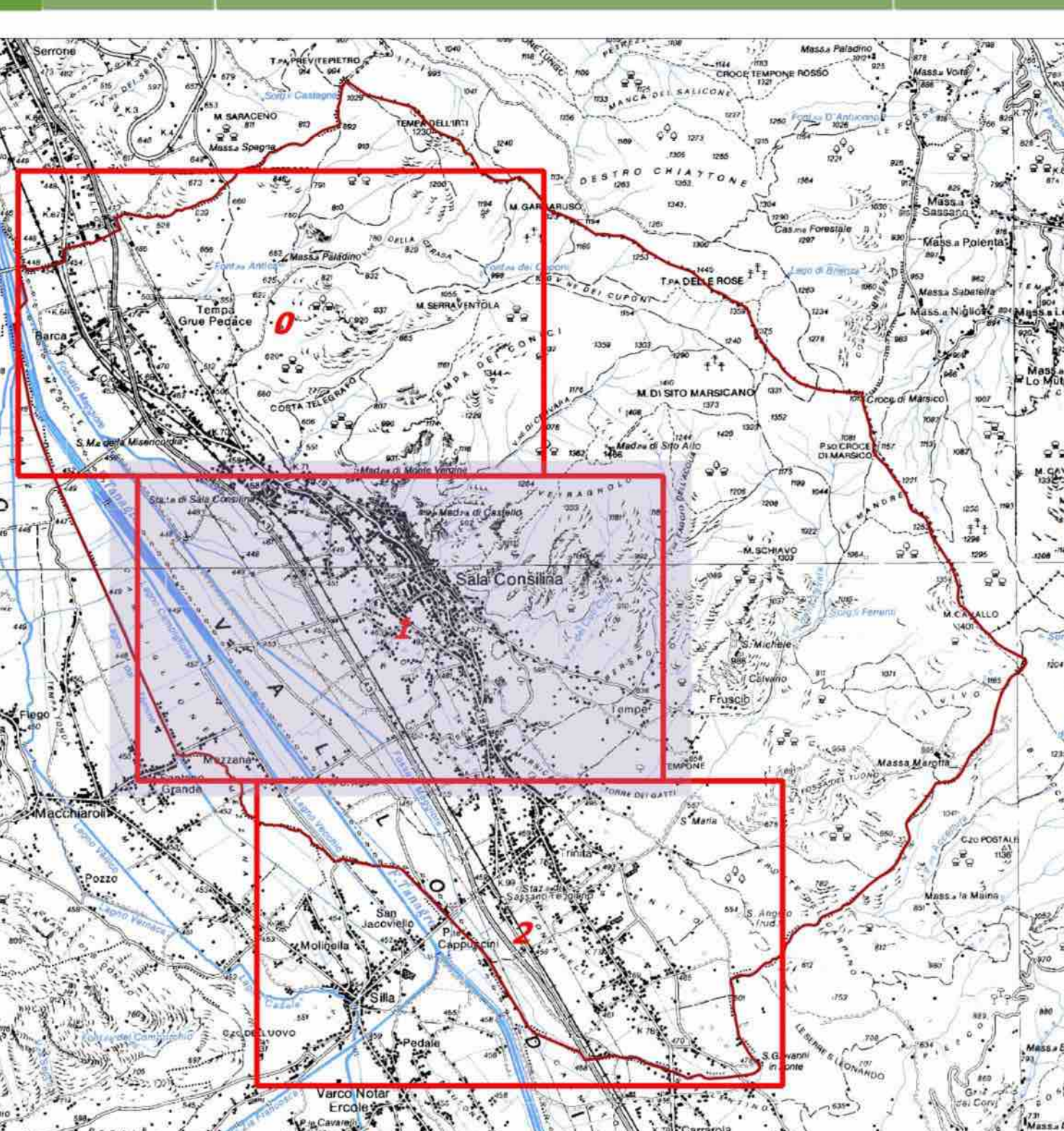
*"Valorizzare l'esistente per
 proiettarsi al futuro"*

PROGETTO PRELIMINARE DI PIANO
 Sindaco: Avv. Francesco Cavallone
 Giunta Comunale di Sala Consilina
 Dirigente Area Tecnica: Ing. Attilio De Nigris
 Responsabile ufficio di Piano e R.U.P.: Ing. Attilio De Nigris

Gruppo di progettazione interno UTC:
 Ing. Attilio De Nigris (Capogruppo Progettazione)
 Arch. Fabio Tonti (Aspetti Ambientali e Insediativi)
 Dott. Giovanni Pugliese (Attività Produttive e VAS)
 Geom. Vito La Vista (Aspetti Socio-Demografici e Toponomastica)
 Pompa Biagio (Commercio)
 Antonino Morgia (Infrastrutture Tecnologiche)
 Verifica Territoriale: Geom. Giovanni Ragano
 Maurizio Abate Chechile
 Dott. Michele Esposito (Aspetti Sociologici)
 Massimo Maucioni (Comunicazione e Partecipazione)

Consulenti esterni:
 Aspetti Geologici: Dott. Antonio Petrocelli
 Aspetti Naturalistico-Ambientali: Dott. Donato Natiello
 Aspetti GIS: Dott. Vincenzo Siervo
 Ing. Antonella Cartolano

N° ELABORATO	ELABORATO	DATA
10QC elemento 1	Strumentazione Urbanistica Vigente	Settembre 2014 SCALA 1:5.482



- Legenda**
- Confine Comunale
 - Zone Territoriali Omogenee - P.R.G. approvato con D.P.G.R. n° 1418 29/02/1984
 - A ZONA RESIDENZIALE STORICA
 - AC ZONA DI INTERESSE COMUNALE PER ATTREZZATURE URBANE (ATTREZZATURE COLLETTIVE)
 - B1 ZONA RESIDENZIALE DI RISTRUTTURAZIONE
 - B2 ZONA RESIDENZIALE DI COMPLETAMENTO
 - C1 ZONA RESIDENZIALE DI ESPANSIONE
 - C-167 ZONA RESIDENZIALE DI ESPANSIONE PER EDILIZIA SOVVENZIONATA
 - D ZONA PRODUTTIVA ARTIGIANALE ED INDUSTRIALE
 - D1 ZONA PRODUTTIVA COMMERCIALE ALL'INGROSSO
 - E ZONA PRODUTTIVA AGRICOLA COMUNE
 - F ZONA PER LE ATTREZZATURE DI INTERESSE COMPRESORIALE
 - I ZONA DI INTERESSE COMUNALE PER ATTREZZATURE URBANE (ISTRUZIONE)
 - P ZONA DI INTERESSE COMUNALE PER ATTREZZATURE URBANE (PARCHEGGI)
 - R_C ZONA A VINCOLO SPECIALE CIMITERIALE
 - R_S ZONA A VINCOLO SPECIALE DI RISPETTO ALLE STRADE
 - V_E ZONA DI INTERESSE COMUNALE PER VIABILITÀ SECONDARIA E LOCALE (VIABILITÀ ESISTENTE E DA POTENZIARE)
 - V_P ZONA DI INTERESSE COMUNALE PER VIABILITÀ SECONDARIA E LOCALE (STRADE E PIAZZE DI PROGETTO)
 - VP ZONA DI INTERESSE COMUNALE PER ATTREZZATURE URBANE (VERDE PUBBLICO)
 - ZONA CIMITERIALE
 - ZONA NON NORMATA
- Piani Attuativi**
- Pd.L.
 - P.E.E.P.
 - P.I.P.
 - Aree PIP
- Stato di Attuazione Piani Attuativi**
- Attuato
 - In Attuazione
 - Non Attuato
- Variante Attività Produttive**
- D Produttiva
 - D1 commerciale
 - F
 - Impianti telecomunicazioni/radiotelevisivi
- Stato di Attuazione Attività Produttive**
- Attuata
 - Non Attuata
- Standard Attuati**
- Aree di Sosta
 - Attrezzature collettive
 - Istruzione
 - Verde pubblico attrezzato

