



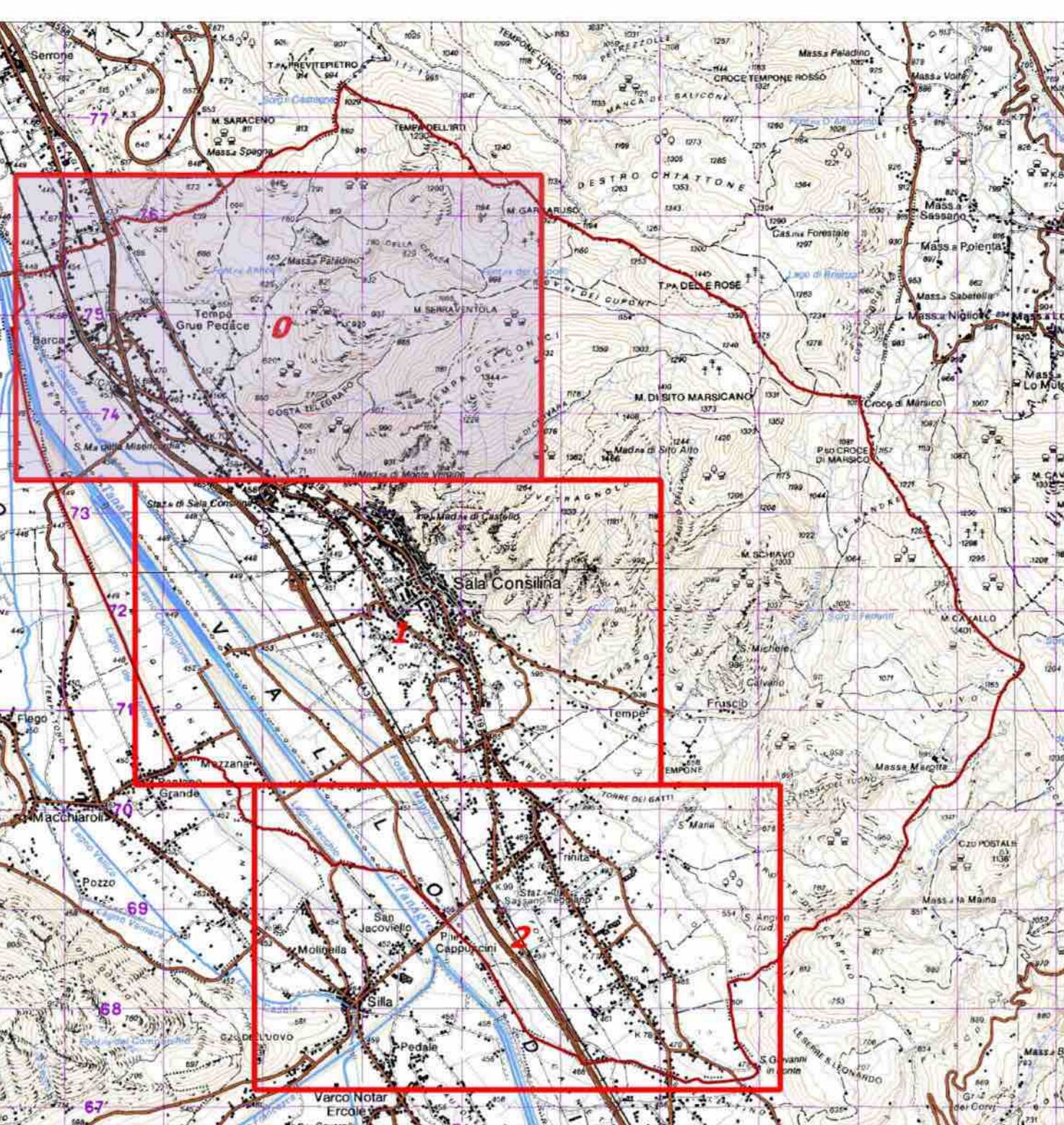
PROGETTO PRELIMINARE DI PIANO

Sindaco: Avv. Francesco Cavallone
 Giunta Comunale di Sala Consilina

Dirigente Area Tecnica: Ing. Attilio De Nigris
 Responsabile ufficio di Piano e R.U.P.: Ing. Attilio De Nigris

Gruppo di progettazione interno UTC:
 Ing. Attilio De Nigris (Capogruppo Progettazione)
 Arch. Fabio Tonti (Aspetti Ambientali e Insediativi)
 Dott. Giovanni Pugliese (Attività Produttive e VAS)
 Geom. Vito La Vista (Aspetti Socio-Demografici e Toponomastica)
 Pompa Biagio (Commerciale)
 Antonino Morgia (Infrastrutture Tecnologiche)
 Verifica Territoriale: Geom. Giovanni Ragano
 Maurizio Abate Checchile
 Dott. Michele Esposito (Aspetti Sociologici)
 Massimo Maucioni (Comunicazione e Partecipazione)
Consulenti esterni:
 Aspetti Geologici: Dott. Antonio Petrocchelli
 Aspetti Naturalistico-Ambientali: Dott. Donato Natiello
 Aspetti GIS: Dott. Vincenzo Siervo
 Ing. Antonella Cartolano

N° ELABORATO	ELABORATO	DATA
12QC elemento 0	Dotazioni Territoriali Esistenti Sistema Mobilità e della Logistica Sistema Produttivo Commerciale	Settembre 2014 SCALA 1:5.000



- Legenda**
- Confine comunale
 - DOTAZIONI TERRITORIALI ESISTENTI**
 - Attrezzature culturali e per il tempo libero
 - Attrezzature generali di vendita
 - Attrezzature per il culto
 - Attrezzature sanitarie, socio-assistenziali
 - Attrezzature scolastiche
 - Giustizia, sicurezza e controllo
 - Servizi amministrativi e finanziari
 - Attrezzature ricettive
 - Area di sosta
 - SISTEMA DELLA MOBILITÀ E DELLA LOGISTICA**
 - Rete Autostradale A3 SA-RC
 - Svincolo autostradale
 - Rete ferroviaria
 - Stazioni ferroviarie
 - Strada Statale N°19
 - Strade Provinciali
 - Strade comunali e vicinali
 - Linee di trasporto pubblico
 - linea 1
 - linea 2
 - Nodi di interscambio TPL
 - SISTEMA PRODUTTIVO COMMERCIALE**
 - Aree produttive artigianali
 - Sportelli Unici
 - Assi Centro Commerciale Naturale
 - Aree a maggiore vocazione commerciale
 - Frazioni e località comunali

