



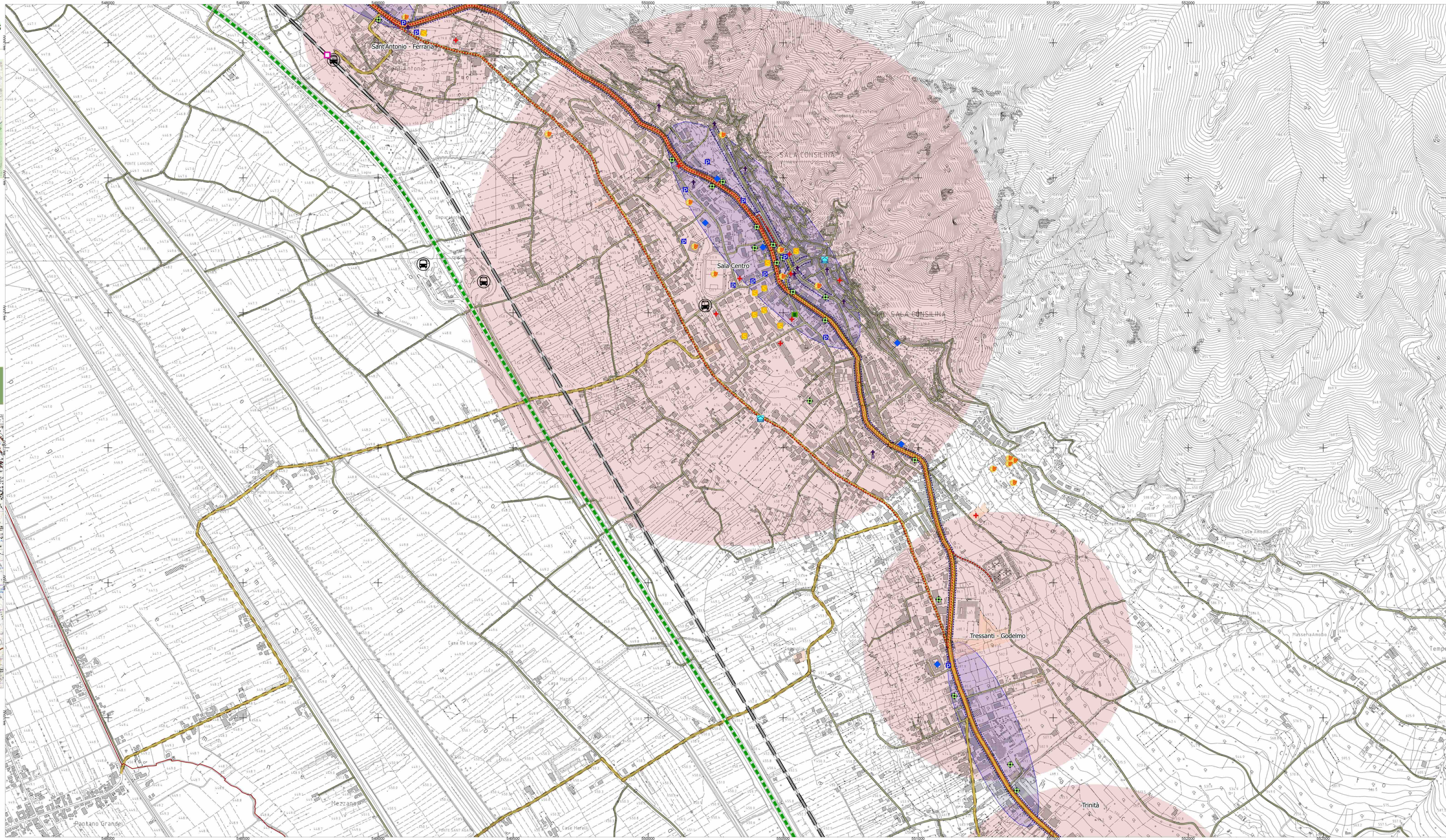
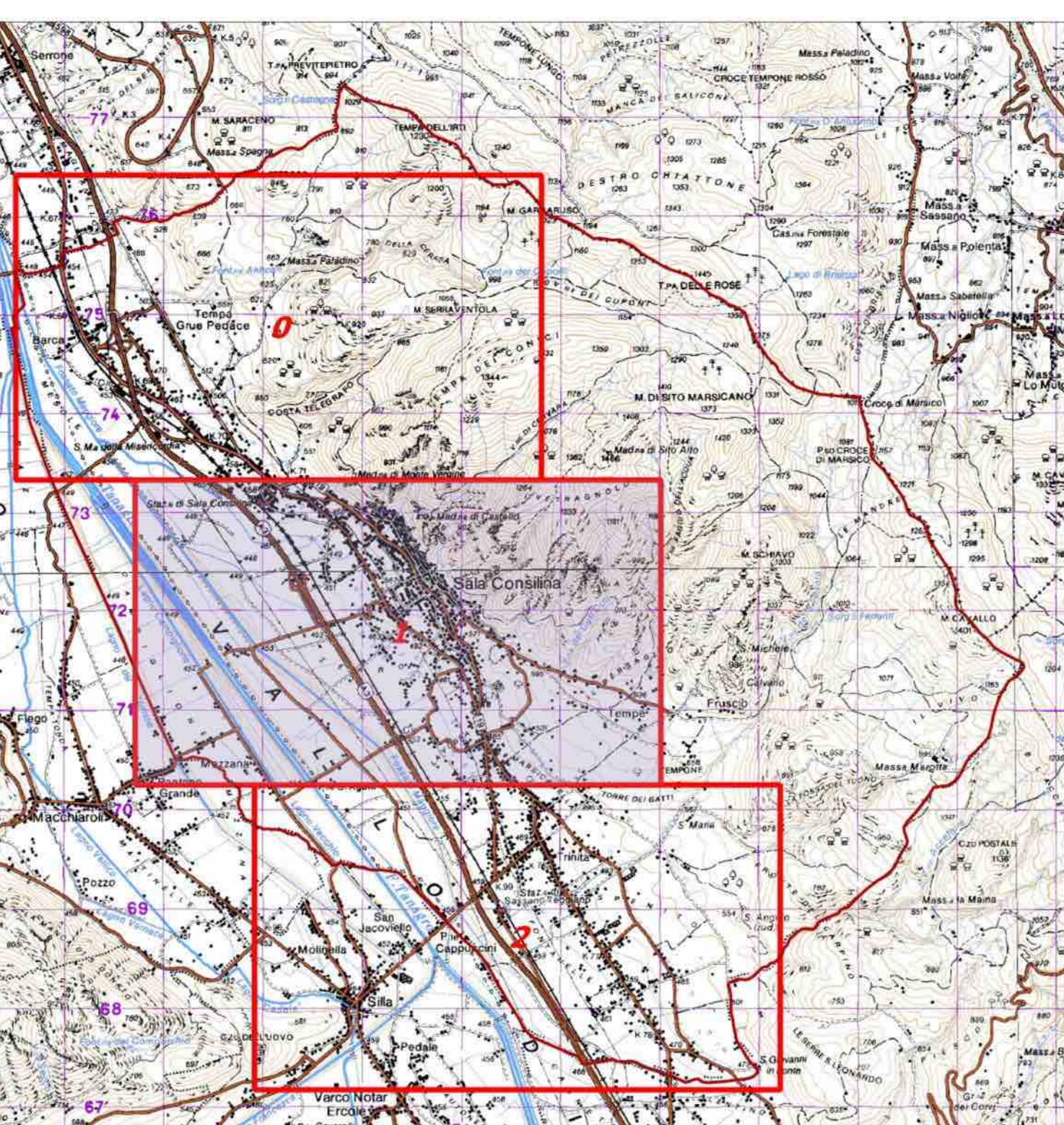
PROGETTO PRELIMINARE DI PIANO

Sindaco: Avv. Francesco Cavallone
 Giunta Comunale di Sala Consilina
 Dirigente Area Tecnica: Ing. Attilio De Nigris
 Responsabile ufficio di Piano e R.U.P.: Ing. Attilio De Nigris

Gruppo di progettazione interno UTC:
 Ing. Attilio De Nigris (Capogruppo Progettazione)
 Arch. Fabio Tonti (Aspetti Ambientali e Insediativi)
 Dott. Giovanni Pugliese (Attività Produttive e VAS)
 Geom. Vito La Vista (Aspetti Socio-Demografici e Toponomastica)
 Pompa Biagio (Commerciale)
 Antonino Morgia (Infrastrutture Tecnologiche)
 Verifica Territoriale: Geom. Giovanni Ragano
 Maurizio Abate Chechile
 Dott. Michele Esposito (Aspetti Sociologici)
 Massimo Maucioni (Comunicazione e Partecipazione)

Consulenti esterni:
 Aspetti Geologici: Dott. Antonio Petrocelli
 Aspetti Naturalistico-Ambientali: Dott. Donato Natiello
 Aspetti GIS: Dott. Vincenzo Siervo
 Ing. Antonella Cartolano

N° ELABORATO	ELABORATO	DATA
12QC elemento 1	Dotazioni Territoriali Esistenti Sistema Mobilità e della Logistica Sistema Produttivo Commerciale	Settembre 2014 SCALA 1:5.000



Legenda

Confine comunale

DOTAZIONI TERRITORIALI ESISTENTI

- Attrezzature culturali e per il tempo libero
- Attrezzature generali di vendita
- Attrezzature per il culto
- Attrezzature sanitarie, socio-assistenziali
- Attrezzature scolastiche
- Giustizia, sicurezza e controllo
- Servizi amministrativi e finanziari
- Attrezzature ricettive
- Area di sosta

SISTEMA DELLA MOBILITA' E DELLA LOGISTICA

- Rete Autostradale A3 SA-RC
- Svincolo autostradale
- Rete ferroviaria
- Stazioni ferroviarie
- Strada Statale N°19
- Strade Provinciali
- Strade comunali e vicinali
- Linee di trasporto pubblico
- linea 1
- linea 2
- Nodi di interscambio TPL

SISTEMA PRODUTTIVO COMMERCIALE

- Aree produttive artigianali
- Sportelli Unici
- Assi Centro Commerciale Naturale
- Aree a maggiore vocazione commerciale
- Frazioni e località comunali

