

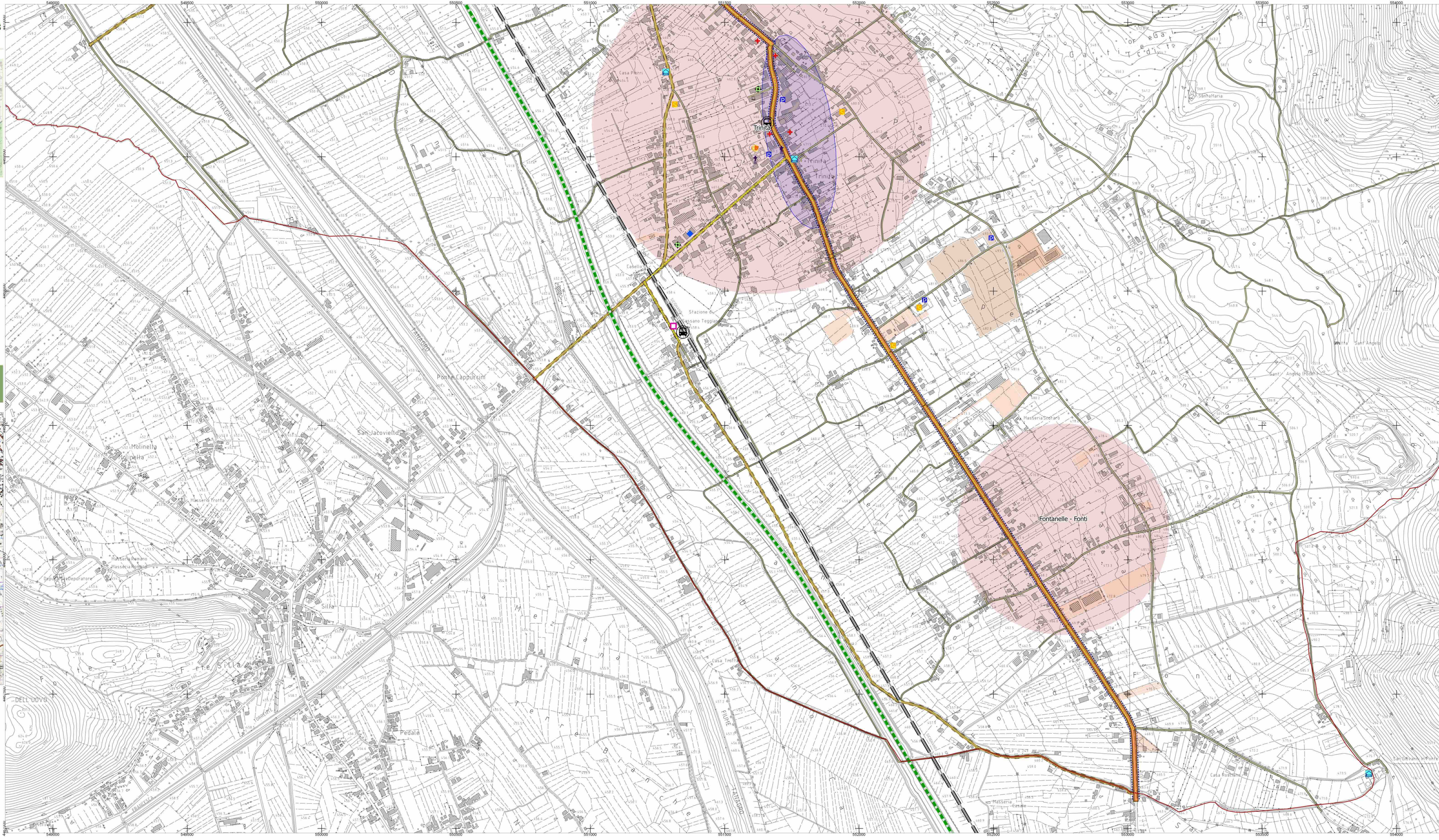
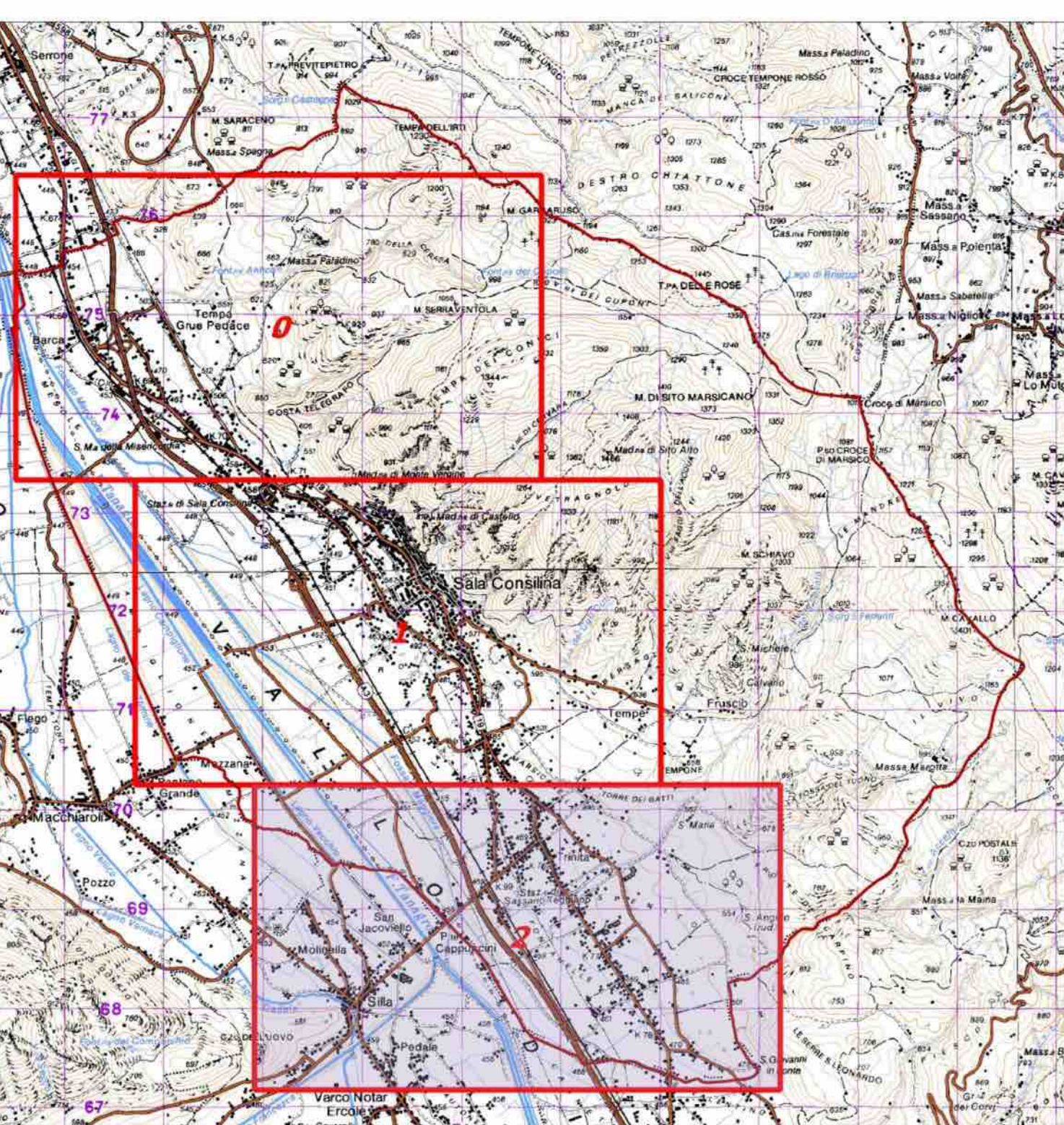


**PROGETTO PRELIMINARE DI PIANO**

Sindaco: Avv. Francesco Cavallone  
 Giunta Comunale di Sala Consilina  
 Dirigente Area Tecnica: Ing. Attilio De Nigris  
 Responsabile ufficio di Piano e R.U.P.: Ing. Attilio De Nigris

**Gruppo di progettazione interno UTC:**  
 Ing. Attilio De Nigris (Capogruppo Progettazione)  
 Arch. Fabio Tonti (Aspetti Ambientali e Insediativi)  
 Dott. Giovanni Pugliese (Attività Produttive e VAS)  
 Geom. Vito La Vista (Aspetti Socio-Demografici e Toponomastica)  
 Pompa Biagio (Commerciale)  
 Antonino Morgia (Infrastrutture Tecnologiche)  
 Verifica Territoriale: Geom. Giovanni Ragano  
 Maurizio Abate Chechile  
 Dott. Michele Esposito (Aspetti Sociologici)  
 Massimo Maucioni (Comunicazione e Partecipazione)  
**Consulenti esterni:**  
 Aspetti Geologici: Dott. Antonio Petrocelli  
 Aspetti Naturalistico-Ambientali: Dott. Donato Natiello  
 Aspetti GIS: Dott. Vincenzo Siervo  
 Ing. Antonella Cartolano

N° ELABORATO	ELABORATO	DATA
12QC elemento 2	Dotazioni Territoriali Esistenti Sistema Mobilità e della Logistica Sistema Produttivo Commerciale	Settembre 2014 SCALA 1:5.000



**Legenda**

▭ Confine comunale

**DOTAZIONI TERRITORIALI ESISTENTI**

- 🗺️ Attrezzature culturali e per il tempo libero
- 🏪 Attrezzature generali di vendita
- ✚ Attrezzature per il culto
- ✚ Attrezzature sanitarie, socio-assistenziali
- 🎒 Attrezzature scolastiche
- 🔍 Giustizia, sicurezza e controllo
- 🏢 Servizi amministrativi e finanziari
- 🏠 Attrezzature ricettive
- 🅑 Area di sosta

**SISTEMA DELLA MOBILITA' E DELLA LOGISTICA**

- 🟢 Rete Autostradale A3 SA-RC
- ★ Svincolo autostradale
- 🚆 Rete ferroviaria
- 🅒 Stazioni ferroviarie
- 🛣 Strada Statale N°19
- 🛣 Strade Provinciali
- 🛣 Strade comunali e vicinali
- 🚶 Linee di trasporto pubblico
- 🟡 linea 1
- 🟠 linea 2
- 🚗 Nodi di interscambio TPL

**SISTEMA PRODUTTIVO COMMERCIALE**

- 🏠 Aree produttive artigianali
- 🏪 Sportelli Unici
- ⋯ Assi Centro Commerciale Naturale
- 🟡 Aree a maggiore vocazione commerciale
- 🏘 Frazioni e località comunali

