



"Valorizzare l'esistente per
 proiettarsi al futuro"

PROGETTO PRELIMINARE DI PIANO

Sindaco: Avv. Francesco Cavallone
 Giunta Comunale di Sala Consilina

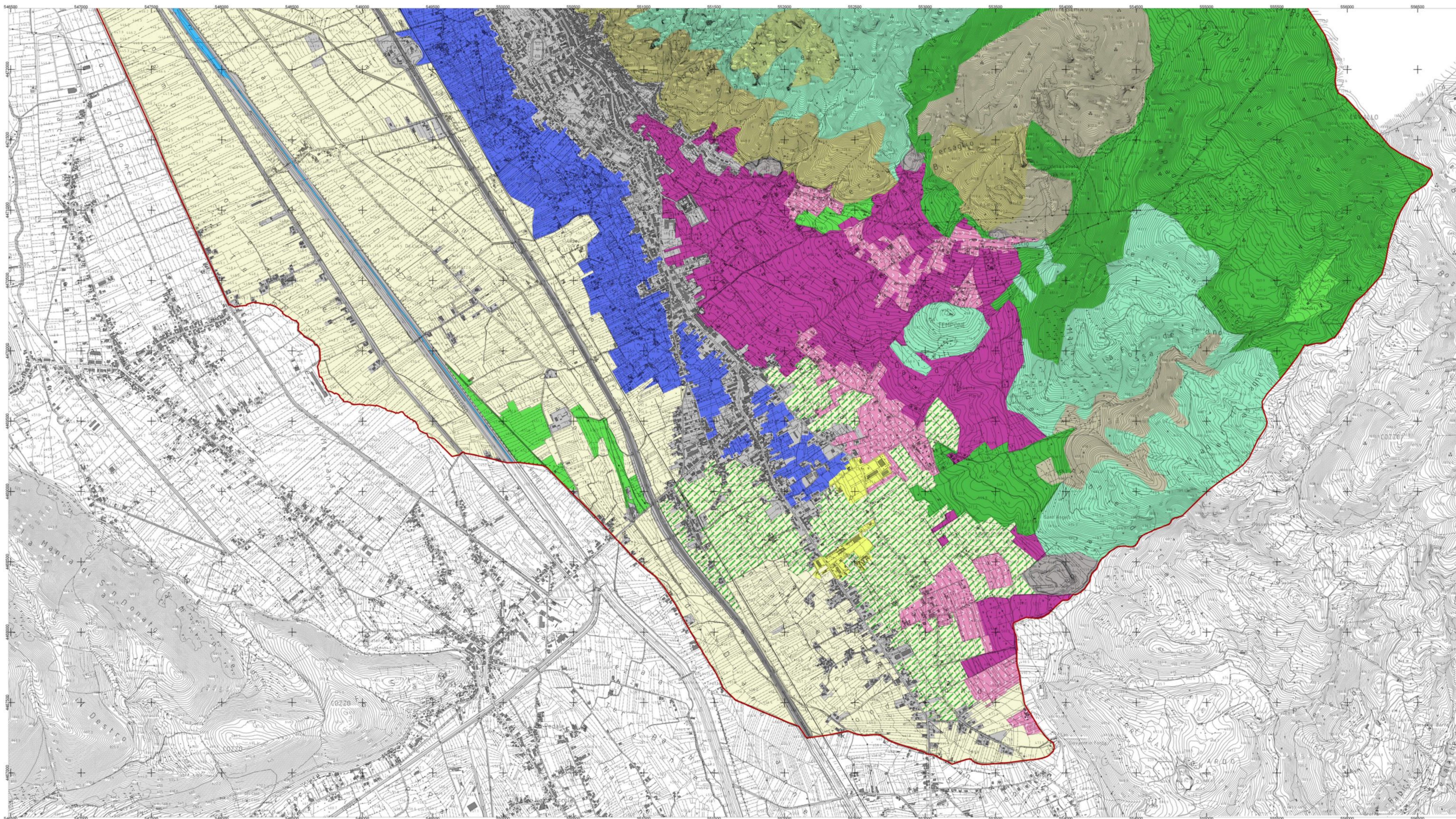
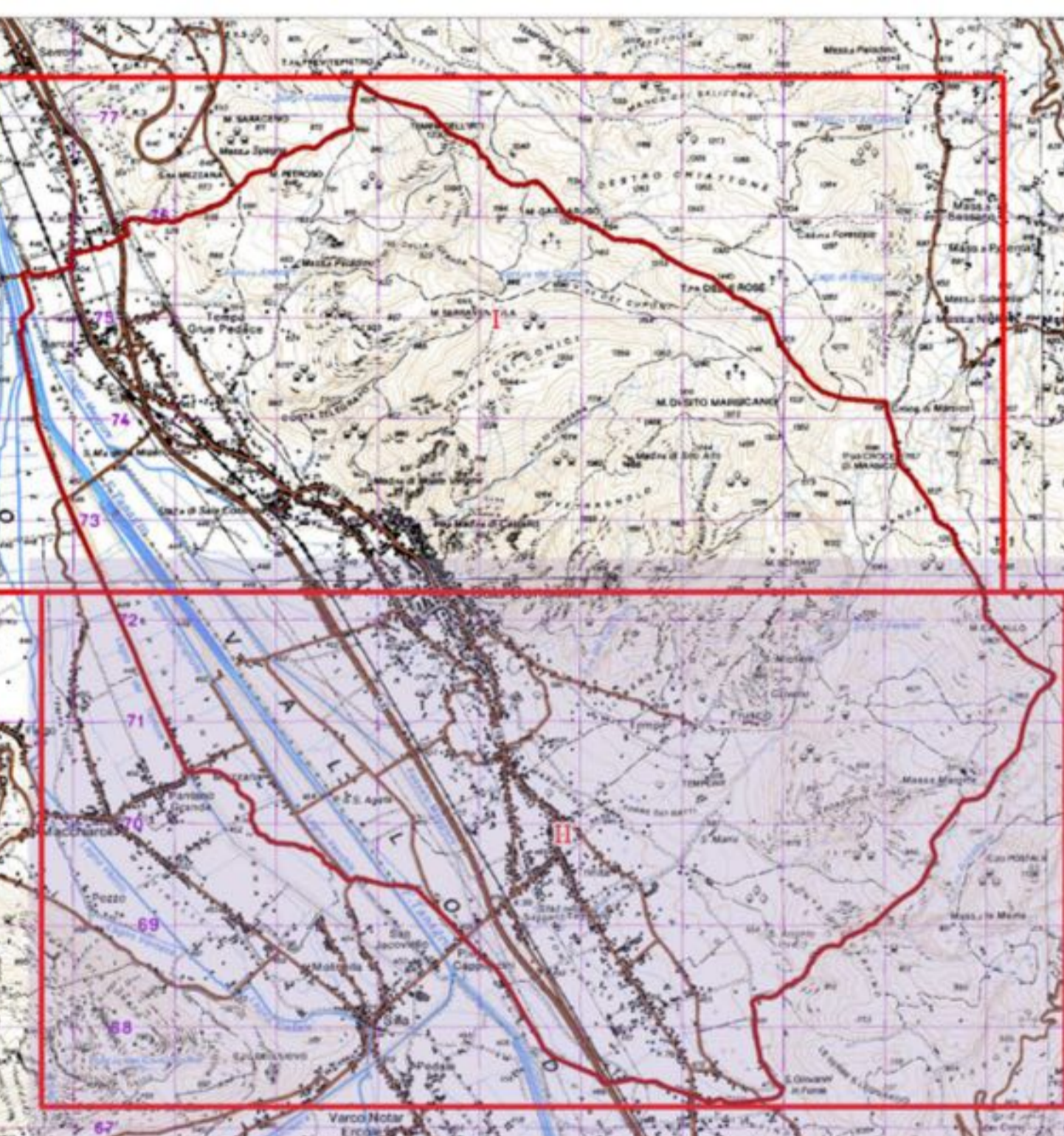
Dirigente Area Tecnica: Ing. Attilio De Nigris

Responsabile ufficio di Piano e R.U.P.: Ing. Attilio De Nigris

Gruppo di progettazione interno UTC:

- Ing. Attilio De Nigris (Capogruppo Progettazione)
 - Arch. Fabio Tonti (Aspetti Ambientali e Insediativi)
 - Dott. Giovanni Pugliese (Attività Produttive e VAS)
 - Geom. Vito La Vista (Aspetti Socio-Demografici e Toponomastica)
 - Pompa Biagio (Commercio)
 - Antonino Morgià (Infrastrutture Tecnologiche)
 - Verifica Territoriale: Geom. Giovanni Ragano
 - Maurizio Abate Cheschile
 - Dott. Michele Esposito (Aspetti Sociologici)
 - Massimo Maucioni (Comunicazione e Partecipazione)
- Consulenti esterni:**
- Aspetti Geologici: Dott. Antonio Petrocellii
 - Aspetti Naturalistico-Ambientali: Dott. Donato Natiello
 - Aspetti GIS: Dott. Vincenzo Siervo
 - Ing. Antonella Cartolano

N° ELABORATO	ELABORATO	DATA
3QC	Uso del Suolo	Settembre 2014
elemento II		SCALA
		1:10.000



- Legenda**
- ▭ Confine comunale
 - ▭ infrastrutture ed ambienti antropizzati
 - ▭ insediamenti edilizi sparsi
 - ▭ aree estrattive
 - ▭ autostrada
 - ▭ insediamenti produttivi
 - ▭ corsi d'acqua
 - ▭ boschi di conifere
 - ▭ boschi di latifoglie
 - ▭ giovani rimboschimenti artificiali
 - ▭ aree con vegetazione rada
 - ▭ cespuglieti ed arbusteti
 - ▭ pascoli, prati-pascoli e prati permanenti
 - ▭ impianti arborei misti (oliveti, vigneti, fruttiferi)
 - ▭ oliveti
 - ▭ sistemi colturali complessi
 - ▭ seminativi associati ad impianti arborei
 - ▭ seminativi semplici