

PIP - STATO DI PROGETTO



COMUNE DI SALA CONSILINA
PROVINCIA DI SALERNO

AMPLIAMENTO ZONA INDUSTRIALE - ARTIGIANALE
PIANO PER GLI INSEDIAMENTI PRODUTTIVI

TAVOLA STATO DI PROGETTO

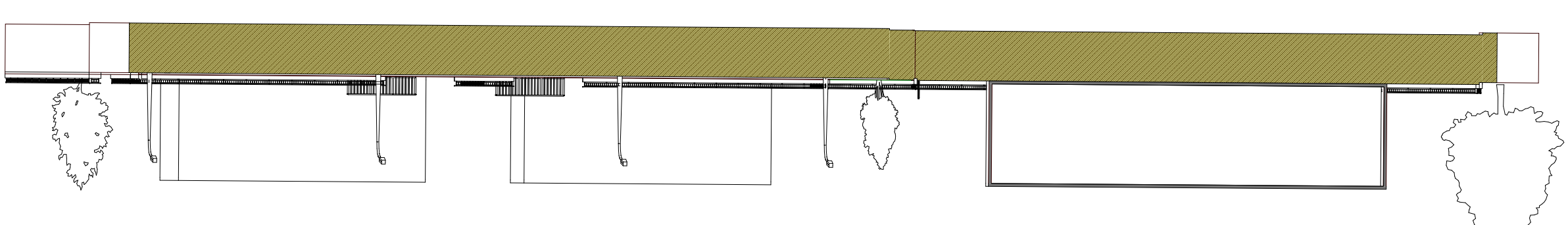
3.2.1 DEFINIZIONE DELLE AREE E
PROFILI REGOLATORI

COMPARTO A - scala 1:500

Progettisti:

Arch. Linda SPEZIA

Arch. Fabio TONTI

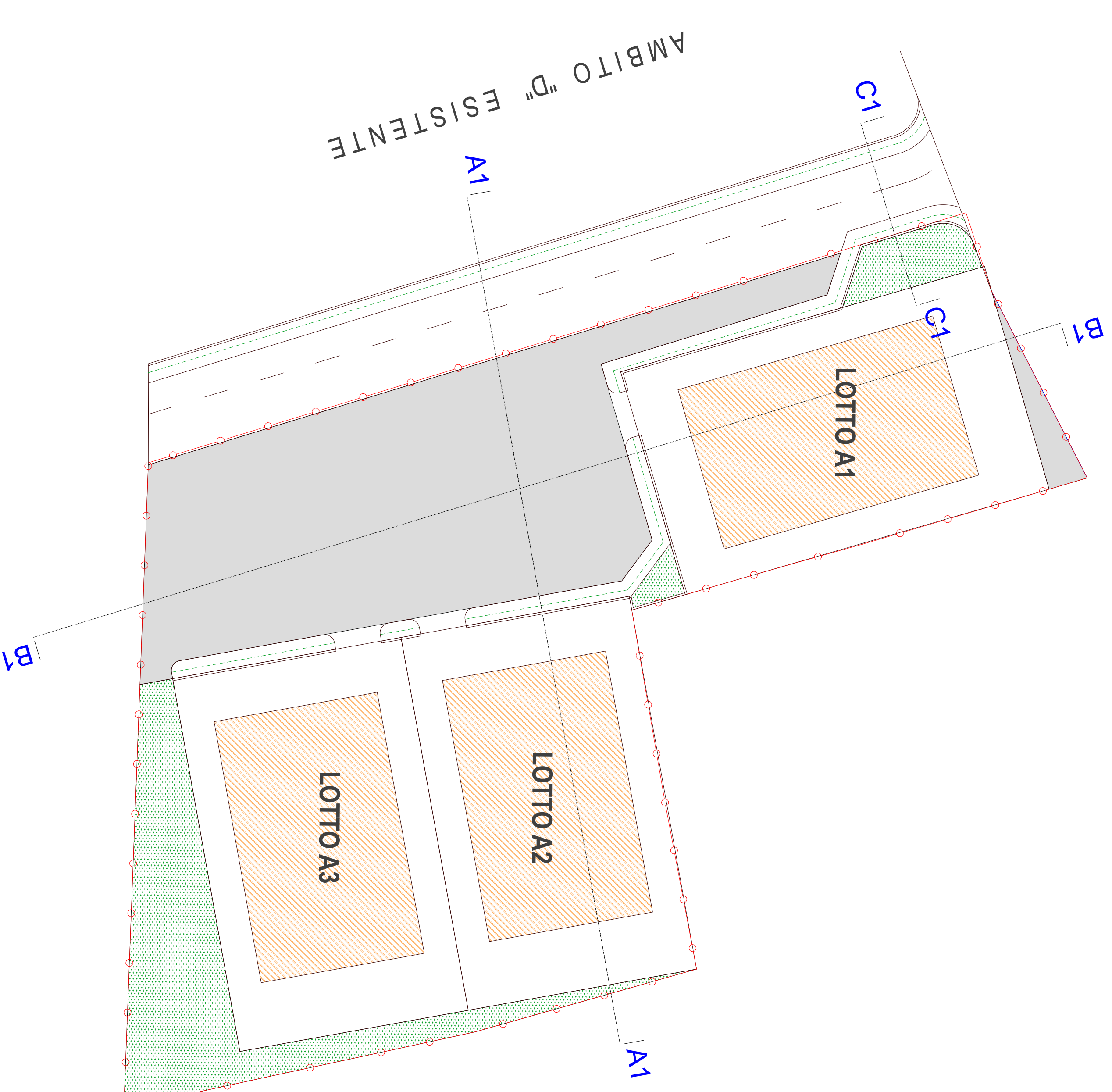


SEZIONE LONGITUDINALE B1

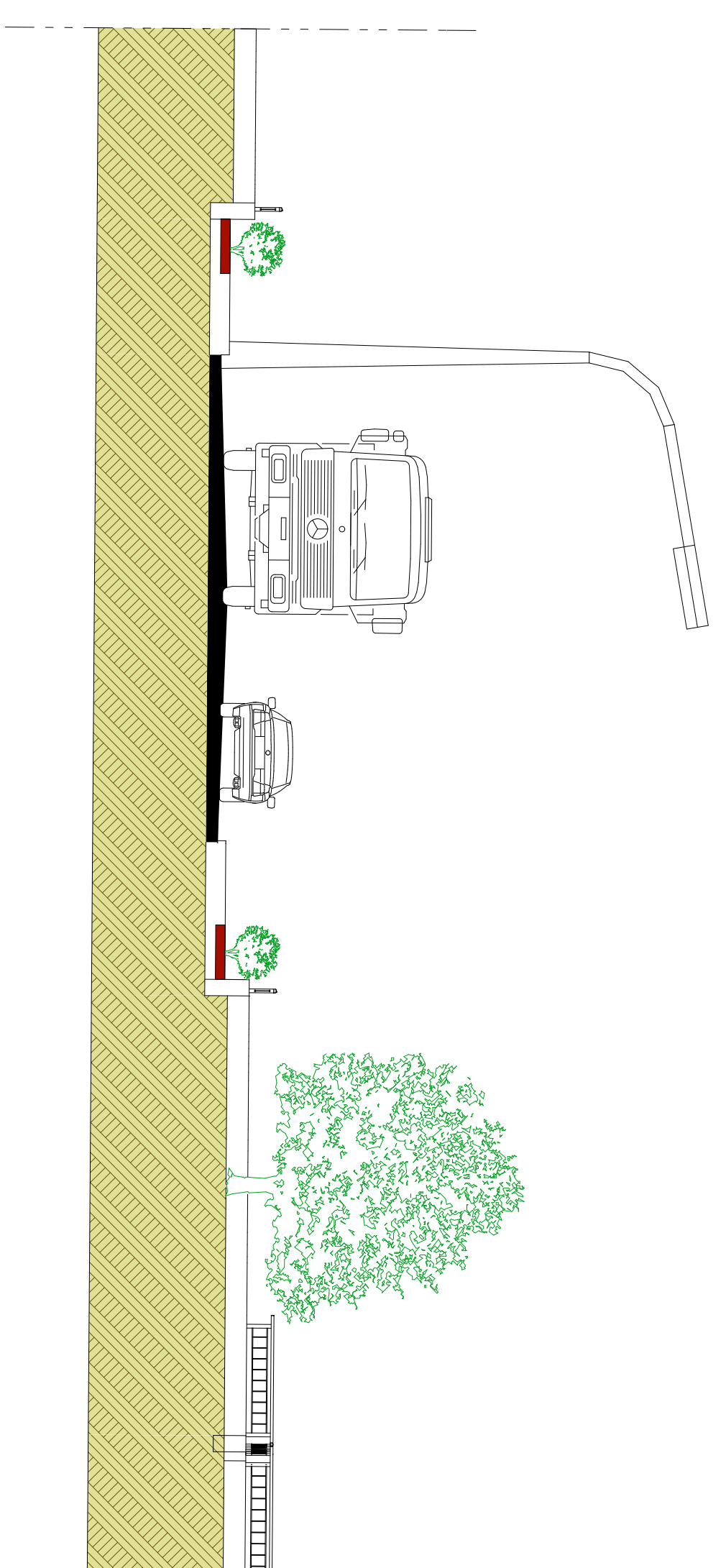
LEGENDA

- PARCHEGGI
- VERDE PUBBLICO
- LIMITE TERRITORIALE
- LIMITE FASCIA ANTINQUINAMENTO
- AREA INGOMBRO FABBRICATO INDUSTRIALE

COMPARTO A



SEZIONE TRASVERSALE C1
(scala 1:100)



SEZIONE TRASVERSALE A1

